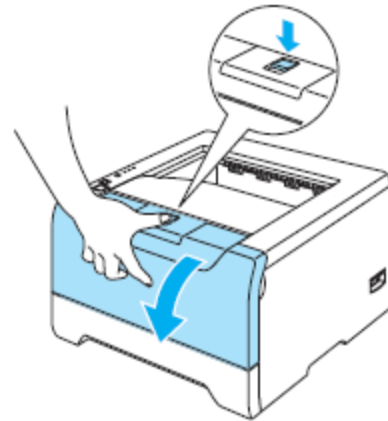
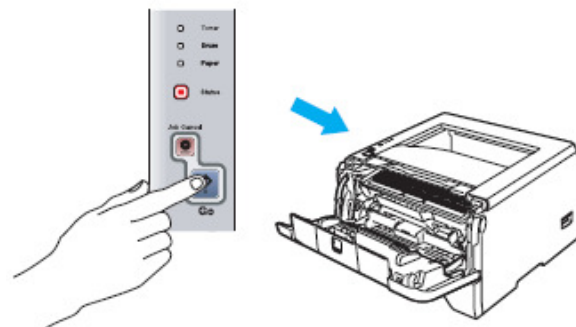

Brother Drucker HL-5350 Trommelzähler nach Tausch zurücksetzen

Wenn Sie die Trommeleinheit mit einer neuen ersetzen, müssen Sie den Zähler für die Lebensdauer der Trommel wie folgt zurücksetzen:

-
1. Vergewissern Sie sich, dass der Drucker eingeschaltet ist und die **Drum**-LED blinkt. Drücken Sie die Entriegelungstaste der vorderen Abdeckung und öffnen Sie diese.



2. Halten Sie die **Go**-Taste ca. 4 Sekunden gedrückt, bis alle LEDs aufleuchten. Sobald alle vier LEDs aufleuchten, lassen Sie die **Go**-Taste wieder los.



3. Klappe wieder schließen

Überprüfen Sie, dass die **Drum** LED nicht mehr leuchtet.
